

wifi Click



ZONAS COMERCIALES INTELIGENTES (ZCI)

Un proyecto pensado para el desarrollo y futuro de zonas comerciales modernas abiertas al ciudadano.

Más clientes, más actividad, más ventas.

(+34) 928 400 250 | (+34) 930 309 573 | (+34) 910 039 573

info@wificlick.es | wificlick.es

La sociedad y la ciudad conectada en 2017



Instituciones, negocios, personas y ciudad. Ninguno de estos ejes puede funcionar sin el otro y en conjunto han ido evolucionando hacia una “sociedad conectada”; un modelo cada vez más extendido y que se implanta en las urbes más modernas del mundo.

La tecnología ha cambiado radicalmente la forma de entender las relaciones sociales y comerciales, interconectando cada vez más al consumidor y al proveedor de productos y servicios, en un contexto globalizado y dinámico. En 2017, aproximadamente seis de cada diez personas en España utilizan regularmente servicios inalámbricos (como Wifi) para acceder a Internet.

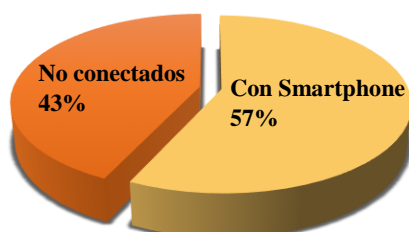
Las ciudades conectadas, en especial las zonas comercial conectadas, cobrarán cada vez más importancia al ser capaces de atender la demanda de los usuarios, a la vez que de **impulsar de forma decisiva la actividad económica en su círculo de influencia.**

Los últimos datos recogidos por el Instituto Nacional de Estadística y empresas especializadas del sector, refuerzan las previsiones de cara al futuro: la conexión inalámbrica y el comercio seguirán creciendo de la mano ampliando su abanico de posibilidades a un ritmo vertiginoso. La mitad de la población de 15 años tiene un *smartphone* y la cantidad se eleva al 90% de los jóvenes de entre 18 y 35. La mayoría de estas personas accede además a redes sociales de forma habitual (Facebook, Twitter, Instagram, Youtube, etc.).

A lo largo de los próximos diez años, la población conectada a través de dispositivos móviles, que además es activa en redes sociales podría multiplicarse rápidamente (y con ellos la demanda de servicios y las oportunidades comerciales).

Previsión de crecimiento: población conectada en España

2016 - 2017



Fuente: INE

Previsiones 2027



Previsión propia según datos recogidos por distintas fuentes

Del mismo modo, cerca de la mitad de empresas con más de 10 empleados ha decidido utilizar la web y las redes sociales para representar a su negocio en España y cada vez son más los pequeños negocios que se suman en la red. Su bajo coste y gran potencial para mejorar resultados comerciales (cuando se utilizan las estrategias y las herramientas adecuadas) son y serán determinantes en los próximos años.

Zonas comerciales inteligentes

En los próximos años, la tecnología inalámbrica acabará de transformar las urbes y la manera en la que se hacen negocios tanto para grandes empresas como para el pequeño y mediano comercio. Las ciudades que no se adapten, se quedarán atrás.

Es la era de la **Ciudad Inteligente**. En ellas, el ciudadano no solo navega de forma gratuita y segura por la red fuera de su casa y de su trabajo, sino que además puede acceder a servicios públicos de valor añadido, encontrar oportunidades comerciales relevantes e interactuar en un entorno de oferta y demanda más rápido, fácil y útil para todas las partes.

Aquí es donde entra el sistema **Wiflick**, capaz de conectar amplias zonas con la tecnología más flexible y avanzada del mercado, integrando funcionalidades exclusivas en entornos inteligentes de última generación.

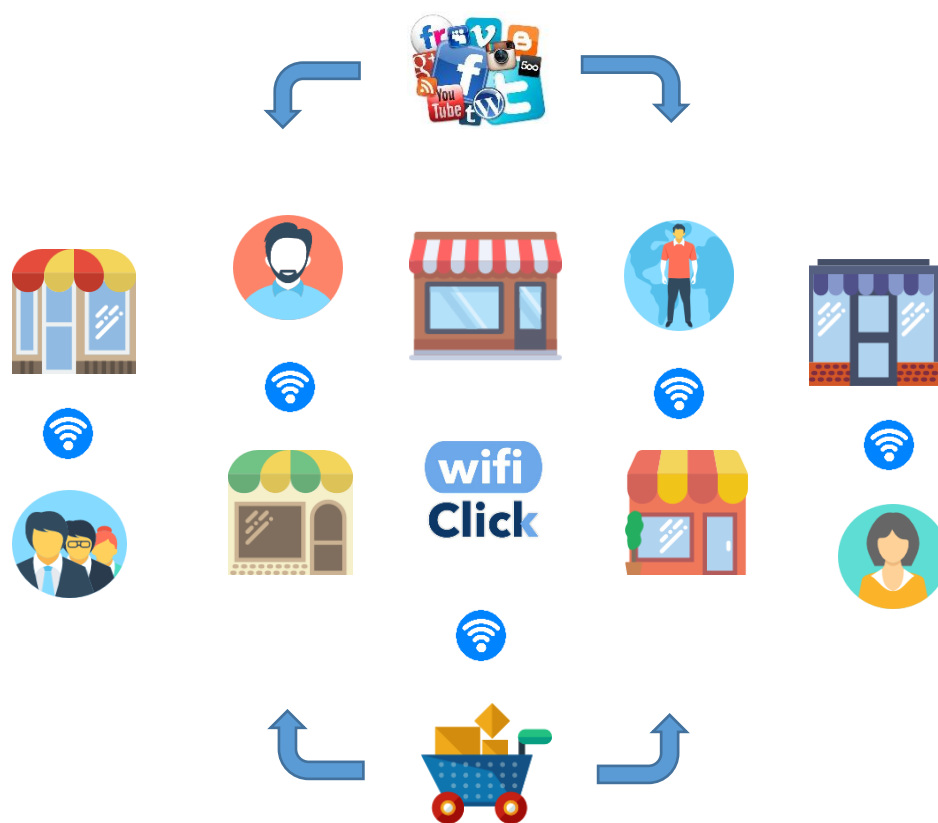


Bienvenido al concepto **ZCI** de nuevas **Zonas Comerciales Inteligentes**, que mejora los servicios y beneficios ofrecidos en las urbes más modernas del mundo. La tecnología nunca fue más fácil ni más útil para el comercio.



Wificlick: un sistema a su medida

El sistema Wificlick consiste en proporcionar señal Wifi estable y gratuita a los ciudadanos, turistas y viandantes que transiten por una zona comercial. Pero no solo eso. El objetivo final es aumentar las ventas, captar nuevos clientes y realizar campañas de promoción y marketing segmentado (tanto individuales como conjuntas) que impulsen la actividad económica a un coste muy reducido.



La idea es sencilla pero a la vez muy poderosa. Los clientes en potencia utilizarán Internet sin interrupciones en toda la zona asociada de forma gratuita y a cambio serán expuestos a mensajes programados de los comercios, además de promocionar su actividad en redes sociales online. En conjunto, **la zona comercial en sí se convertirá en vehículo de marketing rápido y efectivo a la vez que ofrece un servicio público muy demandado**, mejorando la imagen de todos los establecimientos.

Así funciona la Zona Comercial Inteligente

Los establecimientos y locales adheridos pueden ser de cualquier naturaleza (comercio al detalle, hostelería, peluquerías y gabinetes de estética, oficinas, despachos, etc.) dentro de una misma zona.

Una vez dados de alta, pequeñas antenas de última generación instaladas en cada local, compartirán de forma segura señal Wifi y acceso a Internet.

Conexión

El acceso se produce de manera muy rápida e intuitiva, sin necesidad de solicitar claves ni instrucciones a ningún empleado. El dispositivo del usuario detecta la red Wifi y este puede utilizarla introduciendo sus datos o con su propia cuenta de redes sociales.



A partir de ese momento, el usuario queda registrado en la red y, además de disfrutar de Internet, se convertirá legalmente en objeto de campañas de marketing automatizadas por el propietario de la red

Campañas

Los responsables de los comercios adheridos podrán utilizar las ventajas del Social Wifi, la emisión de cupones digitales y la recolección de datos con el objetivo de segmentar mejor su mercado, entre otras novedosas herramientas de marketing (muy fáciles de usar y con un gran potencial de rentabilidad).



Social Wifi:

Esta herramienta, instalada en los sistemas Wiflick, habilita a los comercios a solicitar *Likes* u otro tipo de acción en las redes sociales del usuario que utiliza el servicio Wifi. De esta manera, el mensaje diseñado por el administrador del local podría llegar a todos los contactos del que ya es cliente en potencia.

Cuponcito:

Wiflick ha diseñado un sistema exclusivo de cupones digitales, que los comercios podrán ofrecer a los clientes en potencia conectados a la red. Cuponcito permite crear rápidamente promociones y ofertas con las condiciones que se desee, sin intermediarios ni comisiones para terceros, y con tramitación y cobro directo por el negocio emisor.

Encuestas. Conoce mejor al cliente:

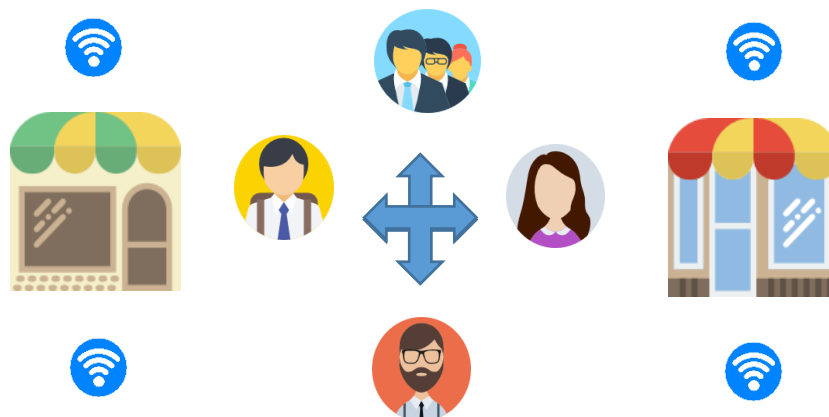
Los comercios podrán solicitar valoraciones o crear cuestionarios para conocer mejor a sus clientes potenciales, con el objetivo de utilizar esos datos (almacenados de forma segura), para mejorar sus estrategias de marketing o planificar campañas mejor segmentadas.

Splash, landing page, publicidad, etc.:

Las posibilidades de promoción que ofrece el sistema Wificlick incluye una *Splash page*, o pantalla que el usuario visualiza antes de acceder al servicio de Internet (que puede incluir cualquier tipo de anuncio o diseño); *landing page* o web/imagen que ve el usuario nada más acceder a Internet, y otros tipos de acciones publicitarias como *banners* o imágenes que enlacen a otros contenidos.

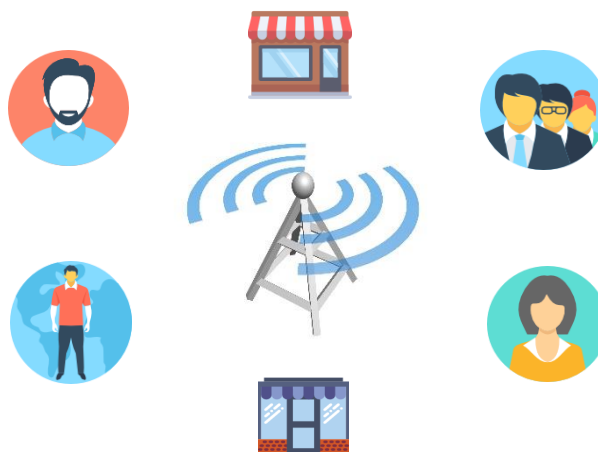
Movilidad

El sistema Wificlick permite que un usuario mantenga su conexión en toda la red de la zona comercial habilitada a medida que se mueve por ella, saltando de un punto de conexión en un establecimiento a otro, sin necesidad de nuevos registros.



Geolocalización

El cliente en potencia se registra una vez y será objeto de acciones de marketing de distintos negocios a medida que se mueve por la zona comercial, pero además podrá ser localizado por el sistema de forma automática.

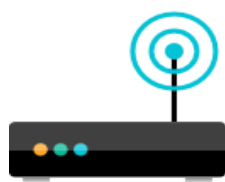


La **geolocalización** es una poderosa herramienta que permite identificar a un usuario que se ha registrado con anterioridad en el sistema y que vuelve a la zona de influencia del comercio más adelante. En este caso el cliente en potencia no tendría que volver a registrarse ni a aceptar las condiciones legales para recibir promociones y publicidad.

Esta tecnología también permite, por ejemplo, enviar promociones cuando el sujeto se encuentre a escasos metros de algún local en cuestión (marketing de respuesta inmediata) o acabe de entrar en la zona de influencia de la red.

Seguridad

El sistema de Wificlick funciona a través de antenas receptoras y emisoras de alta calidad, con *firmware* desarrollado por programadores propios que garantiza la seguridad en toda la red.



El acceso de los usuarios se realizará utilizando **redes independientes** a las que usan los negocios para sus gestiones personales y privadas, por lo que en ningún momento se verá comprometida.

El sistema Wificlick cuenta además con sistemas automáticos de **detección de ataques malintencionados** de última generación y puede configurarse para limitar anchos de banda utilizables, así como **bloquear el acceso a contenidos inapropiados** (para adultos).



Además, Wificlick garantiza el cumplimiento de la ley en materia de protección de datos en España, con un sistema de recogida y almacenamiento de datos diseñado para que duermas tranquilo.

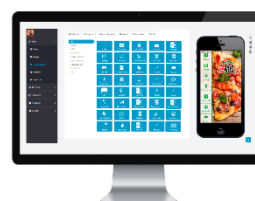
Configuración y activación

La configuración y el mantenimiento del sistema Wificlick es sumamente sencillo y su capacidad de crecimiento es ilimitada, puesto que cada local compartirá de forma independiente su propia conexión a Internet ya contratada con un operador, no causando saturación ni sobrecarga de la red (que compromete su velocidad).

Las antenas se proporcionan totalmente configuradas y se facilitará una dirección a través de la cual acceder al panel de control. Una campaña sencilla puede lanzarse de forma inmediata en tan solo tres pasos.



Selección del tipo de campaña (imagen o vídeo), configuración de duración de *splash* de cada cliente y *landing page* de acceso a la red de los usuarios.



Elección de frecuencia de exposición a campañas, (preferencial, aleatoria o programada en el tiempo).



Integración de imagen o vídeo de campaña y de petición de datos del prospecto. Captación de datos del usuario y envío de email programado del *sponsor*.



El resto de funcionalidades, como el sistema de cupones Cuponcito, son también de muy fácil manejo e integración.

Esquema de funcionamiento y ventajas en la Zona Comercial Inteligente Wificlick



Instalación y mantenimiento

La instalación del sistema de campañas y las antenas de emisión de señal Wifi es sumamente sencilla. Cualquier técnico (contratado por la empresa usuaria del servicio) podrá instalar y activar Wificlick en apenas unos minutos, conectando cables de red y colocando la antena en puntos estratégico para garantizar cobertura.

El mantenimiento es también sencillo y no requiere de ninguna preparación especial. En el caso improbable de que surgieran averías, Wificlick le guiará para solucionar el problema.

Especificaciones técnicas

Wificlick utiliza solo *routers* y antenas de alta calidad y trabaja con los más prestigiosos proveedores de *hardware* del mercado.

Ubiquiti NANOSTATION LOCO M2 - 2.4 GHz. 8 dBi MIMO es una antena compacta con capacidad para cientos de conexiones simultáneas

Funcionamiento: AP, Client, WDS

Frecuencia: 2400 - 2486 MHz

Chipset: Atheros

Vel. transmisión: hasta 300 Mbps

Procesador: MIPS 24KC, 400 MHz

OS soportado: : AirOS V

Encriptación: WEP, WPA, WPA2

Dimensiones: 163 x 31 x 80 mm

Peso: 0,18 kg



Licencias y contratación

Wificlick pone a disposición de organizaciones y asociaciones comerciales un paquete de licencias exclusivo, que convertirá cualquier zona urbana en una **Zona Comercial Inteligente (ZCI)** de forma instantánea, sin grandes despliegues técnicos, sin costosos cableados ni cuotas de servicios de telefonía añadidos. Así mismo, Wificlick también comercializa licencias individuales.

Pónganse en contacto con nuestro equipo comercial y de expertos y le asesoraremos sobre la mejor manera de dar un paso hacia el futuro del comercio y de las sociedades conectadas.

Nuestra misión es enamorar al cliente



(+34) 928 400 250 | (+34) 930 309 573 | (+34) 910 039 573
info@wificlick.es | wificlick.es